



RESIDENCE DU CHAMP-DE-VAL

SOMMAIRE

Introduction	4
Processus de vente	6
Situation	7
Façades extérieures	8
Coupes	9
Aménagements extérieurs	10
Rez-de-chaussée	11
1 ^{er} étage	12
2 ^{ème} étage	13
Combles	14
Lots à vendre	15-26
Matériaux et finitions	27





INTRODUCTION

Situé dans la commune de Develier, la Résidence du Champ-de-Val se veut de haut standing pour répondre aux attentes d'une clientèle exigeante.

Qualité, durabilité et conscience environnementale sont les mots d'ordre de cette promotion. Nous avons à cœur de proposer des logements qui répondront aux plus hautes normes d'efficacité énergétique en vigueur.

Découvrez dans notre dossier de présentations les appartements en vente.

Vous aurez la possibilité de choisir les matériaux et les finitions à votre convenance avec des budgets confortables prévus pour chaque poste.



Develier

La commune de Develier est une charmante localité située à 10 minutes de Delémont. Disposant de toutes les commodités, cette commune bénéficie également d'une proximité avec la nature très appréciée de ses habitants.

La Résidence du Champ-de-Val se trouve à l'extrémité ouest du village. Au cœur d'un quartier résidentiel. Cette promotion bénéficiera d'un emplacement idéal qui compte déjà nombreux de propriétaires et de familles.

La parcelle sera entourée d'arbres et de verdure pour créer un climat de bien-être. Chaque propriétaire pourra profiter soit d'une terrasse soit d'un grand balcon. Deux places de stationnement sont prévues par lot. Une extérieure et une place couverte.



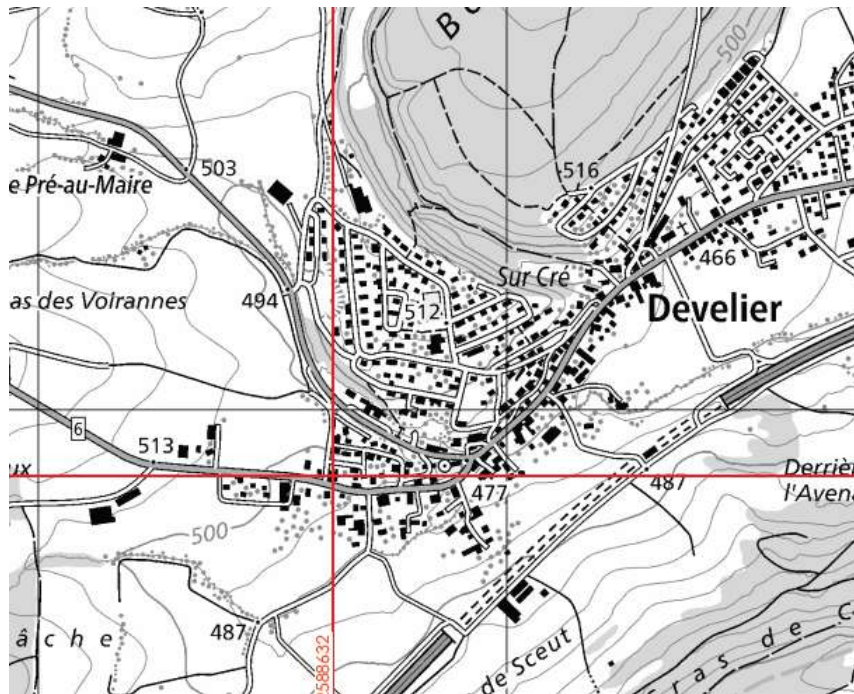
Processus de vente

En cas d'intérêt et afin de protéger toutes les parties, nous demandons aux futurs acquéreurs de signer une promesse d'achat avec constitution d'un droit d'emption. Grâce à cela, acheteur et vendeur suivront la construction sereinement.

- 1) Promesse de financement de la part d'un institut bancaire
 - Acompte, 20% du prix de vente versé chez le notaire
 - Signature des plans et des budgets
- 2) Signature d'une promesse de vente immobilière avec constitution d'un droit d'emption
 - Garantie de financement transmise au notaire par la banque de l'acheteur
- 3) Choix des matériaux
 - Cuisine
 - Salles de bain
 - Sols (carrelage et parquet)
 - Dressing et meuble d'entrée
- 4) Réception de l'ouvrage
 - Remise des clefs
 - Garantie de l'ouvrage
 - Paiement finale par la banque

Situation | Bien-fonds N°3613

Champ-de-Val 5 | 2802 Develier



Façades extérieures

OUEST



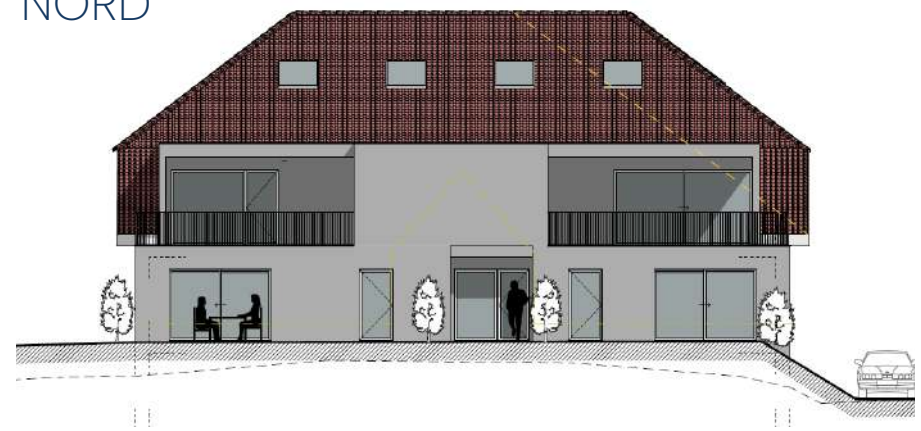
SUD



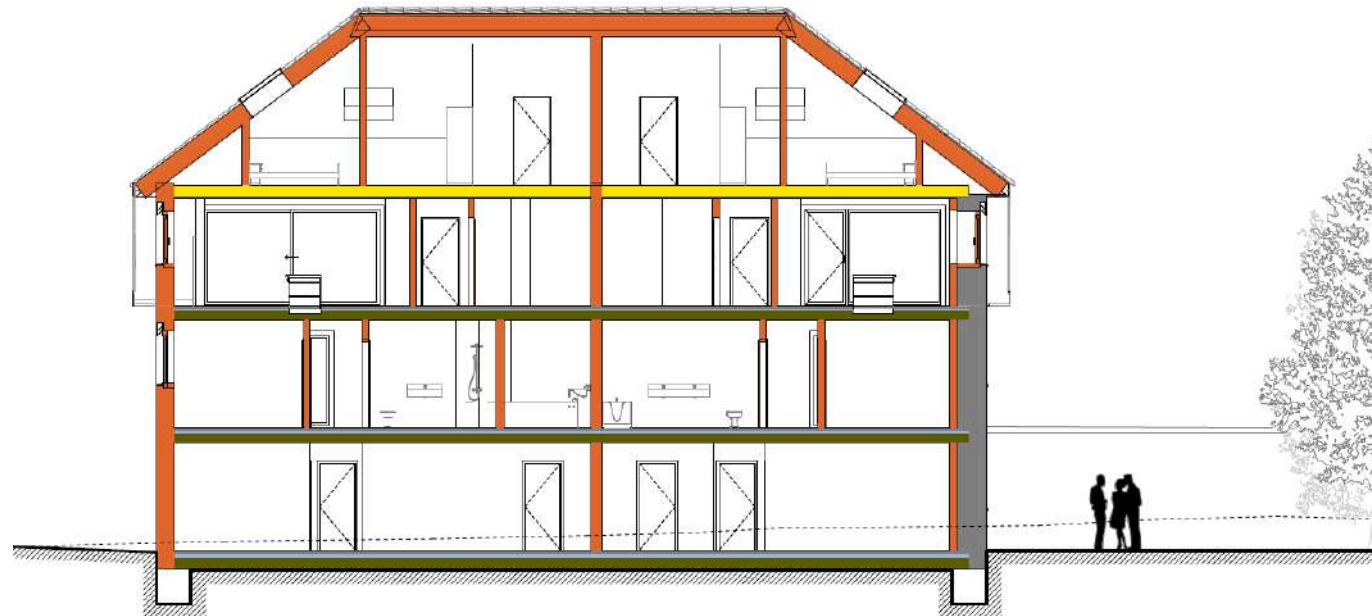
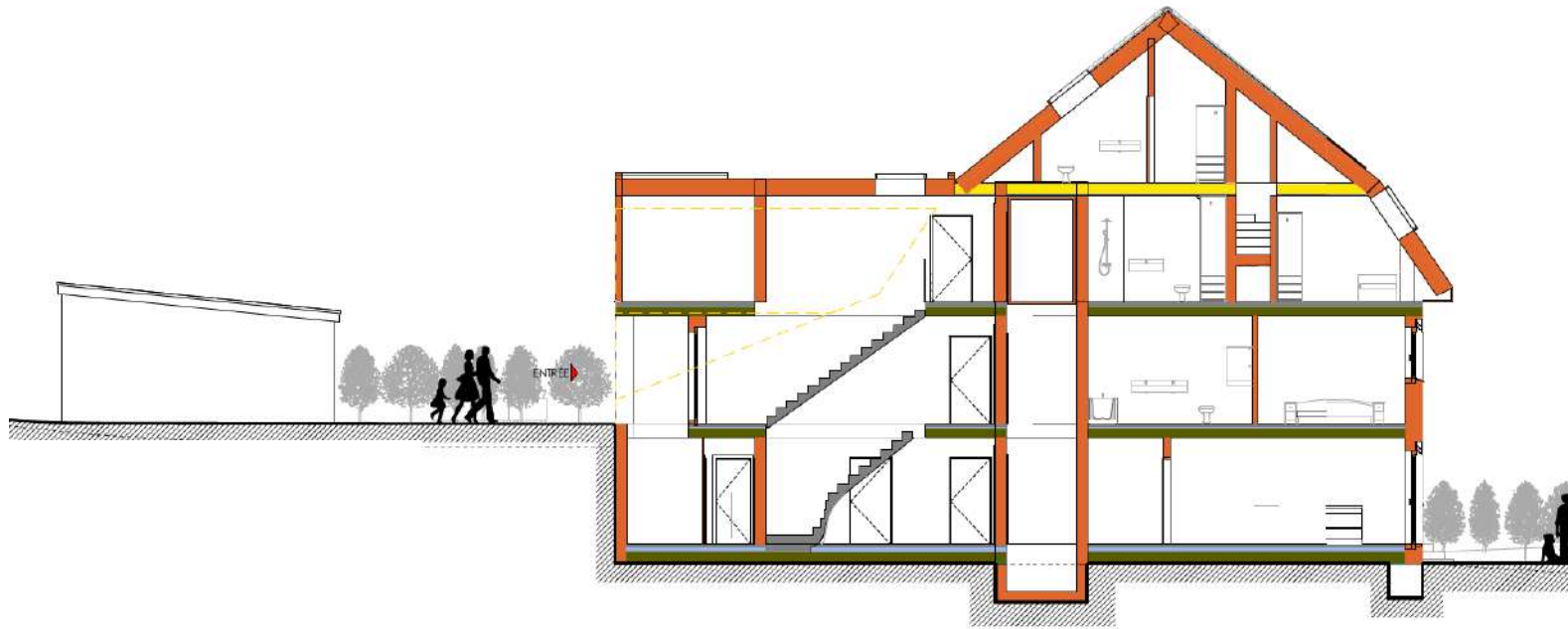
EST



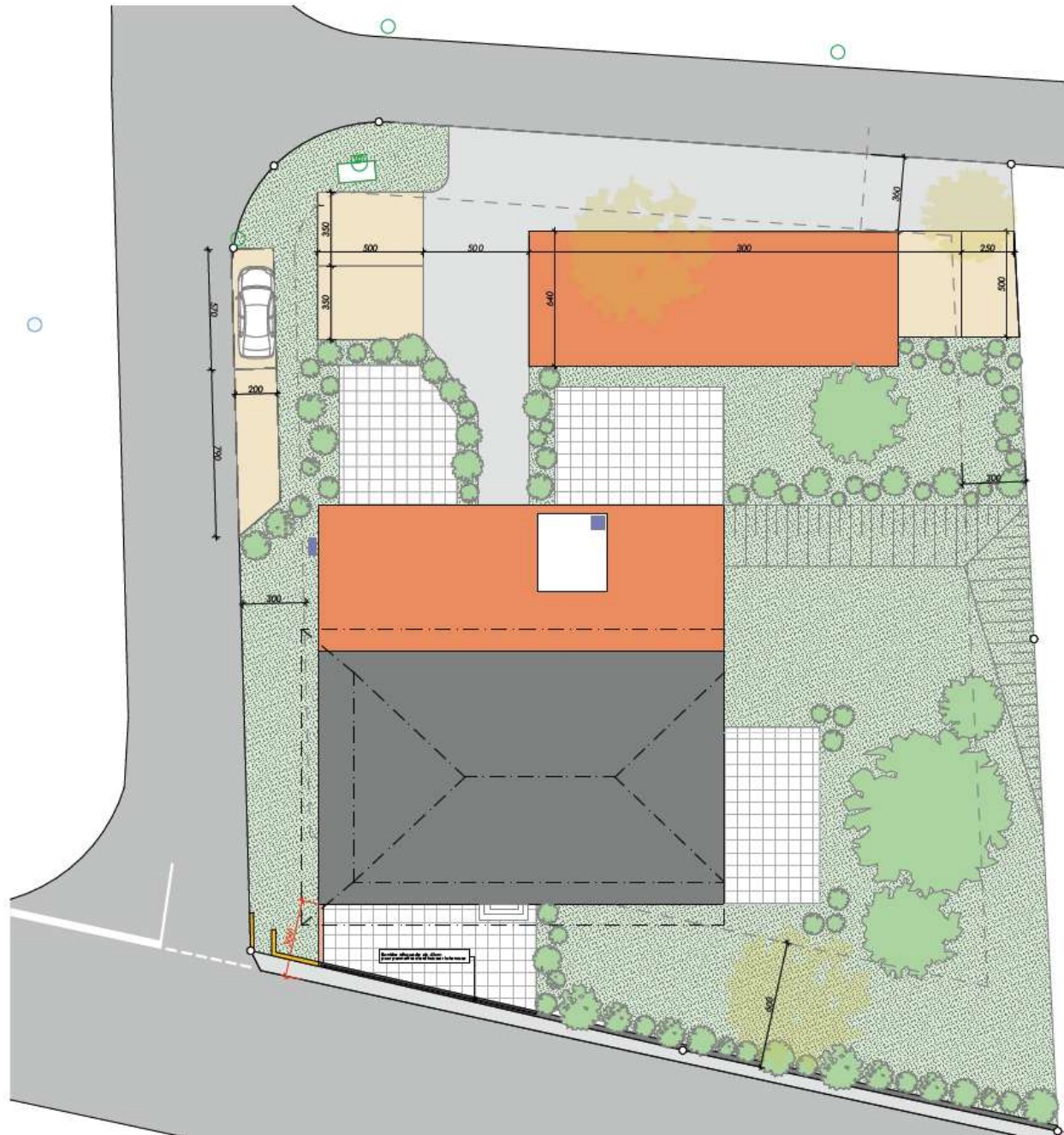
NORD



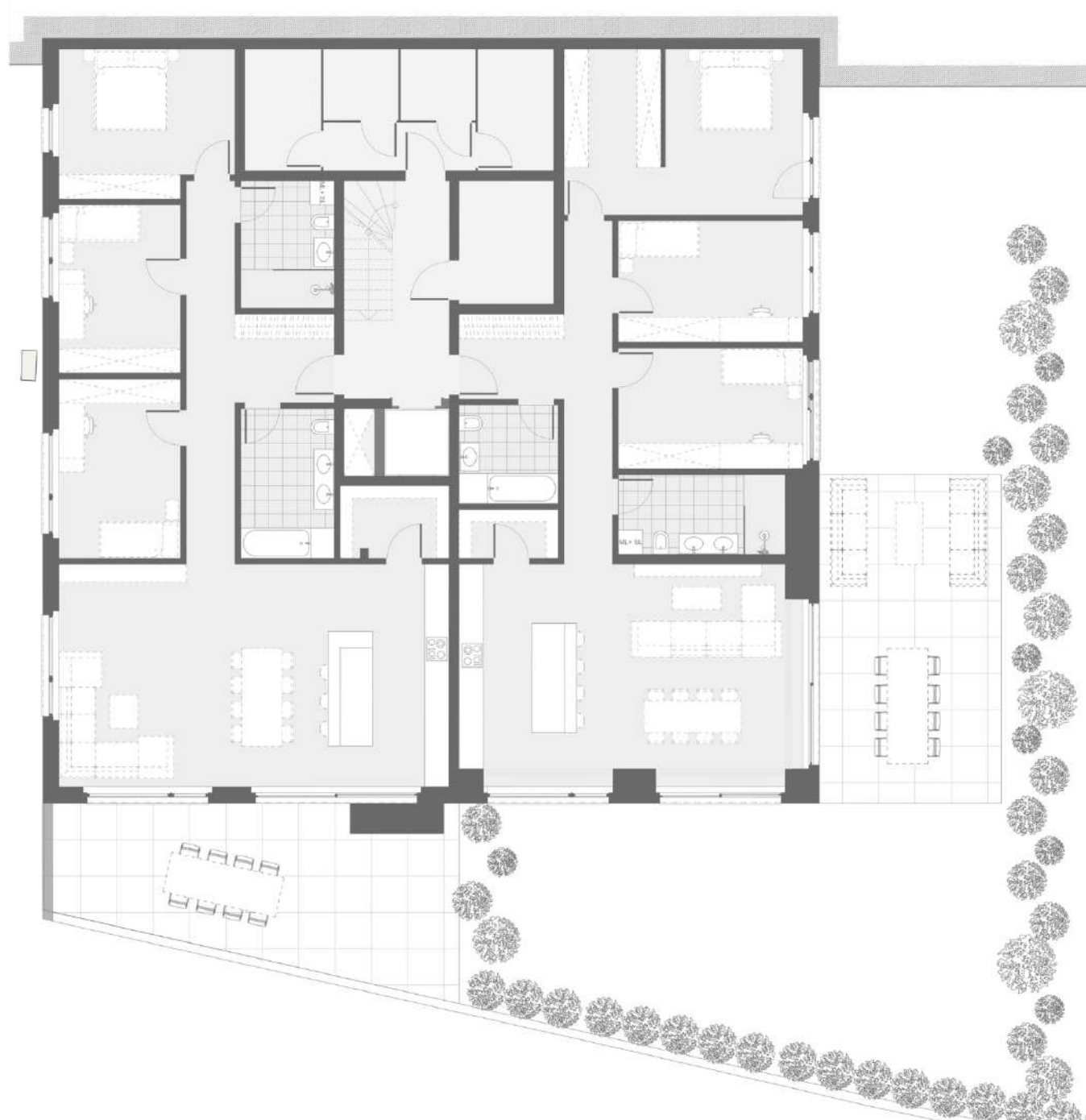
Coupes



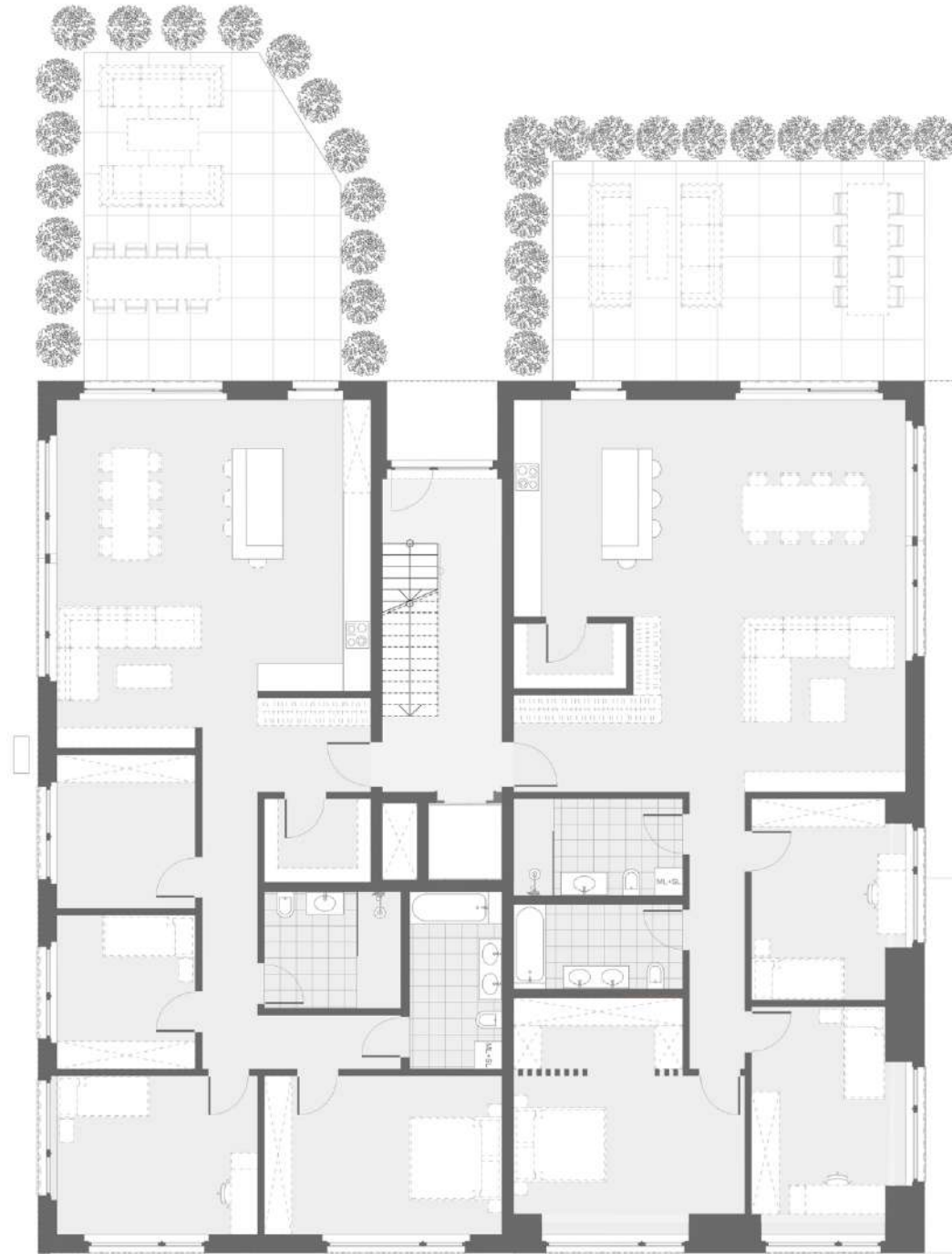
Aménagements extérieurs



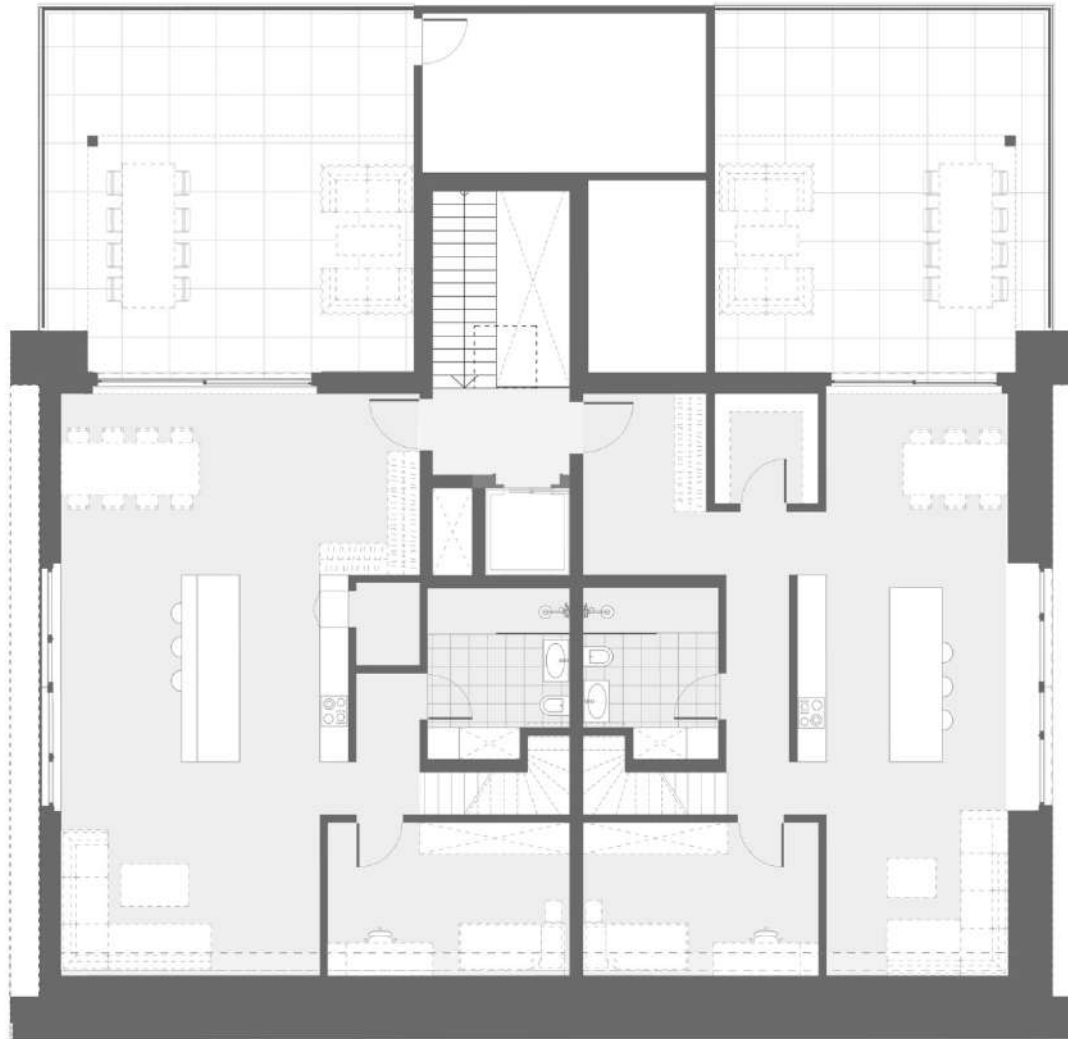
Rez-de-chaussée inférieur



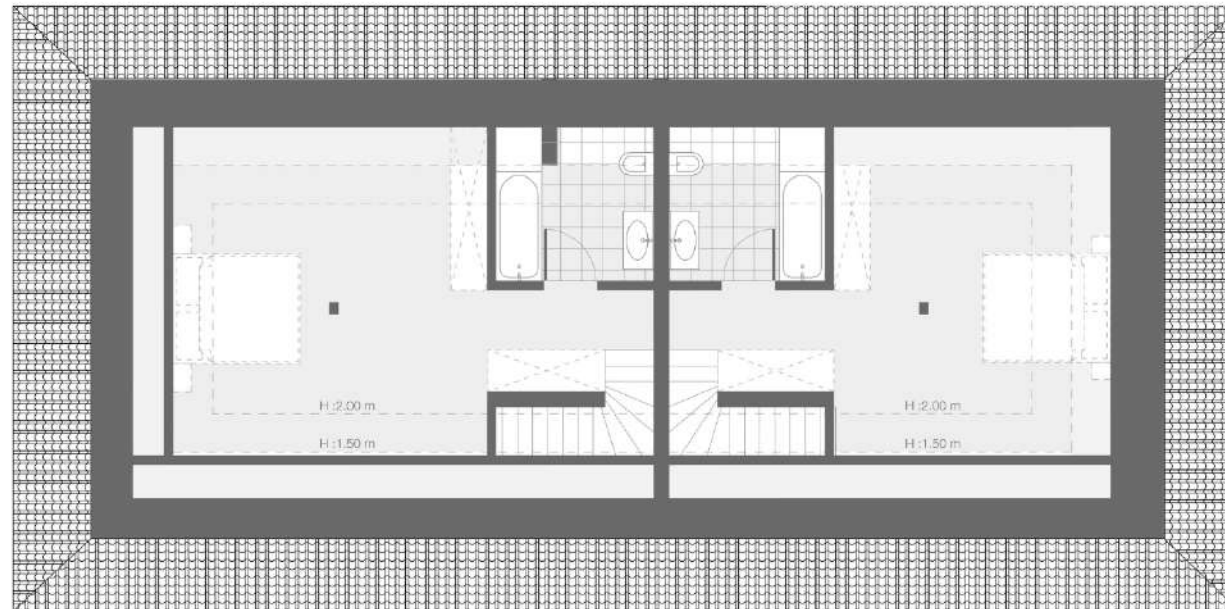
Rez-de-chaussée supérieur



2^{ème} étage



Combles



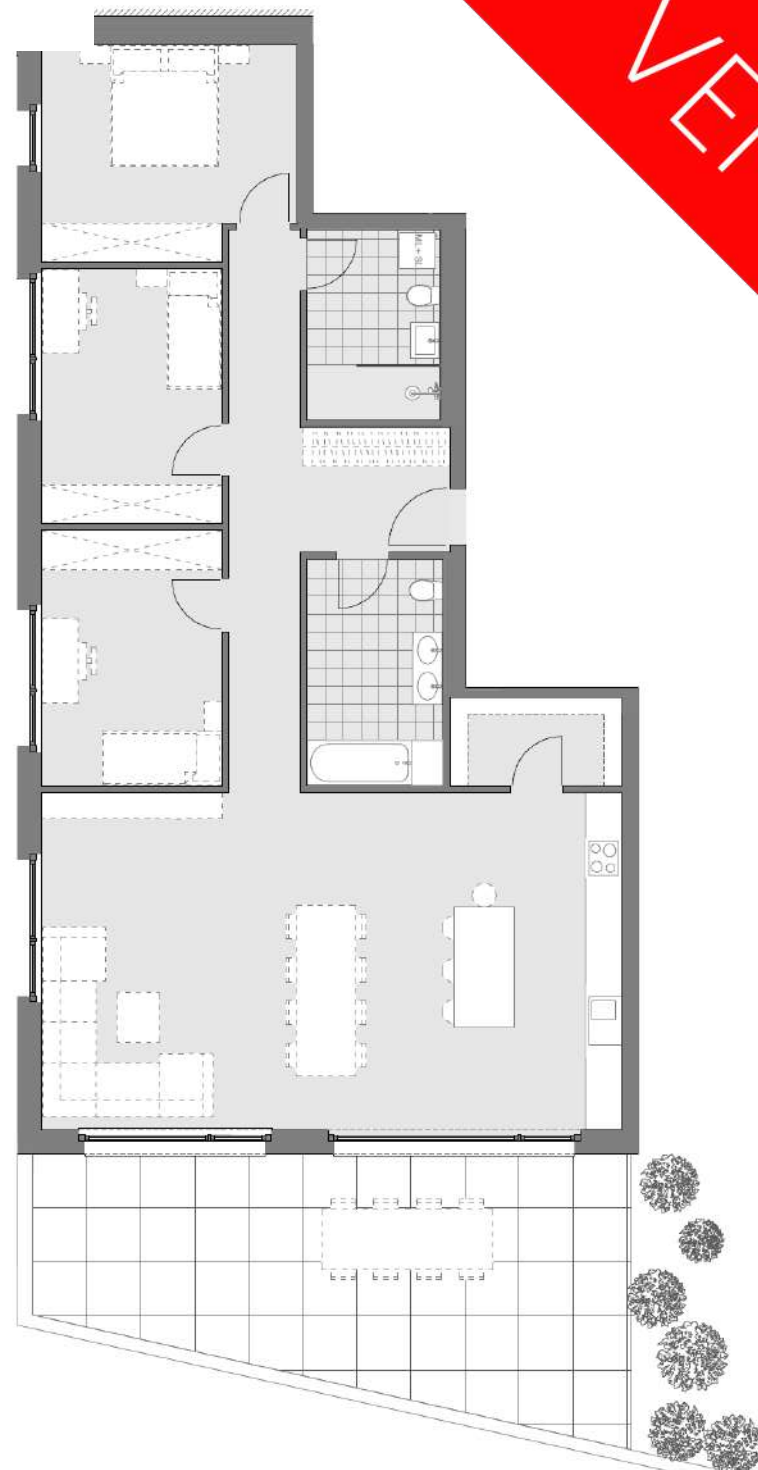
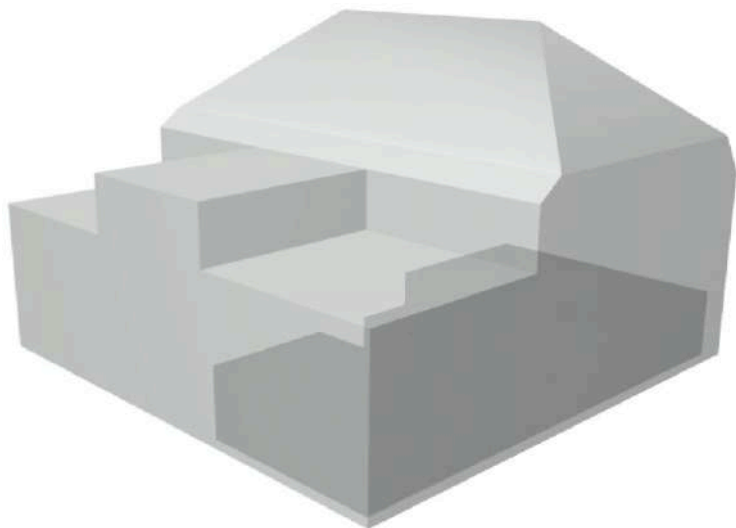
Lot 1 | 4.5 pièces | 130 m2 | RDC inférieur

VENDU



Informations

- Surface nette intérieure : 130m²
- Surface terrasse sud-ouest : 37m²
- Orientation : Sud | Ouest
- 3 chambres | séjour-cuisine | 2 salles de bain
- 1 cellier
- 1 cave
- 2 places de stationnement en option :
CHF 12'500.- par place couverte
CHF 7'500.- par place non couverte



VENDU

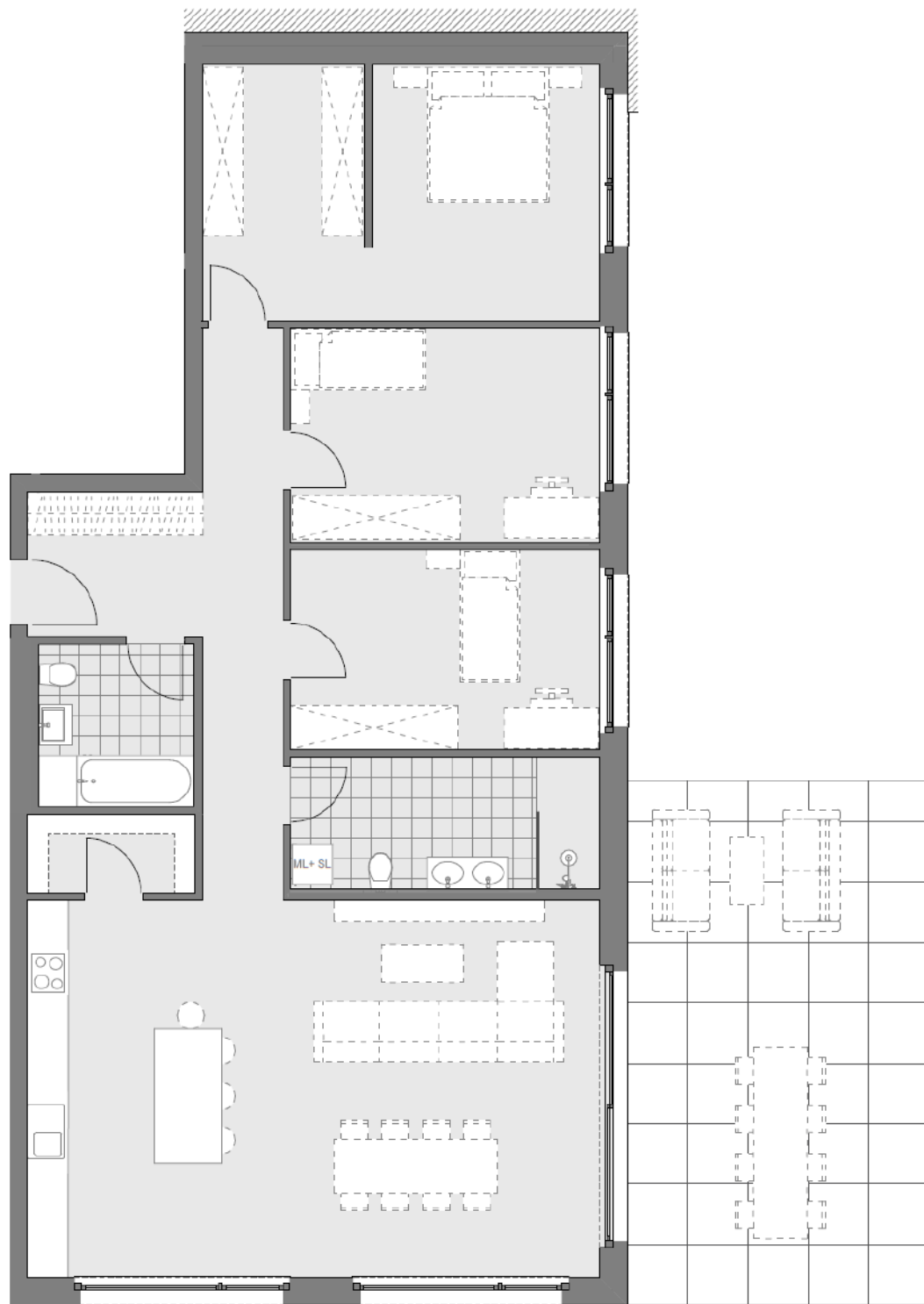
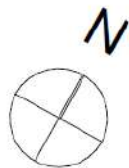
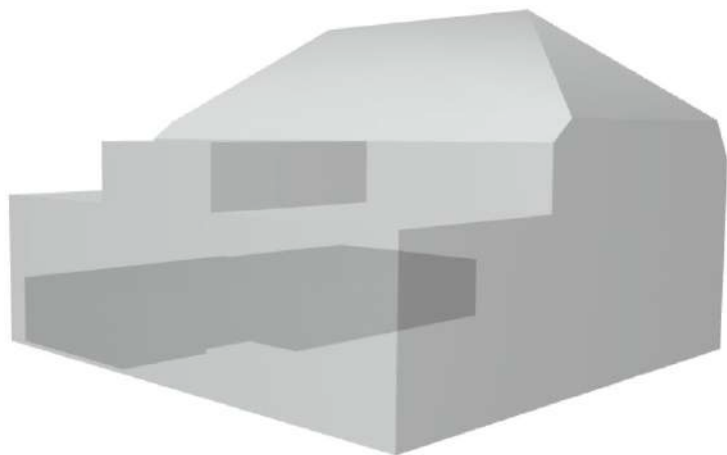
Lot 2 | 4.5 pièces | 132 m2 | rdc inférieur

VENDU



Informations

- Surface nette intérieure : 132m²
- Surface terrasse sud-est : 37m²
- Surface terrain privatif sud-est : 360m²
- Orientation : Sud | Est
- 3 chambres | séjour-cuisine | 2 salles de bain
- 1 cellier
- 1 cave
- 1 garage double compris dans le prix



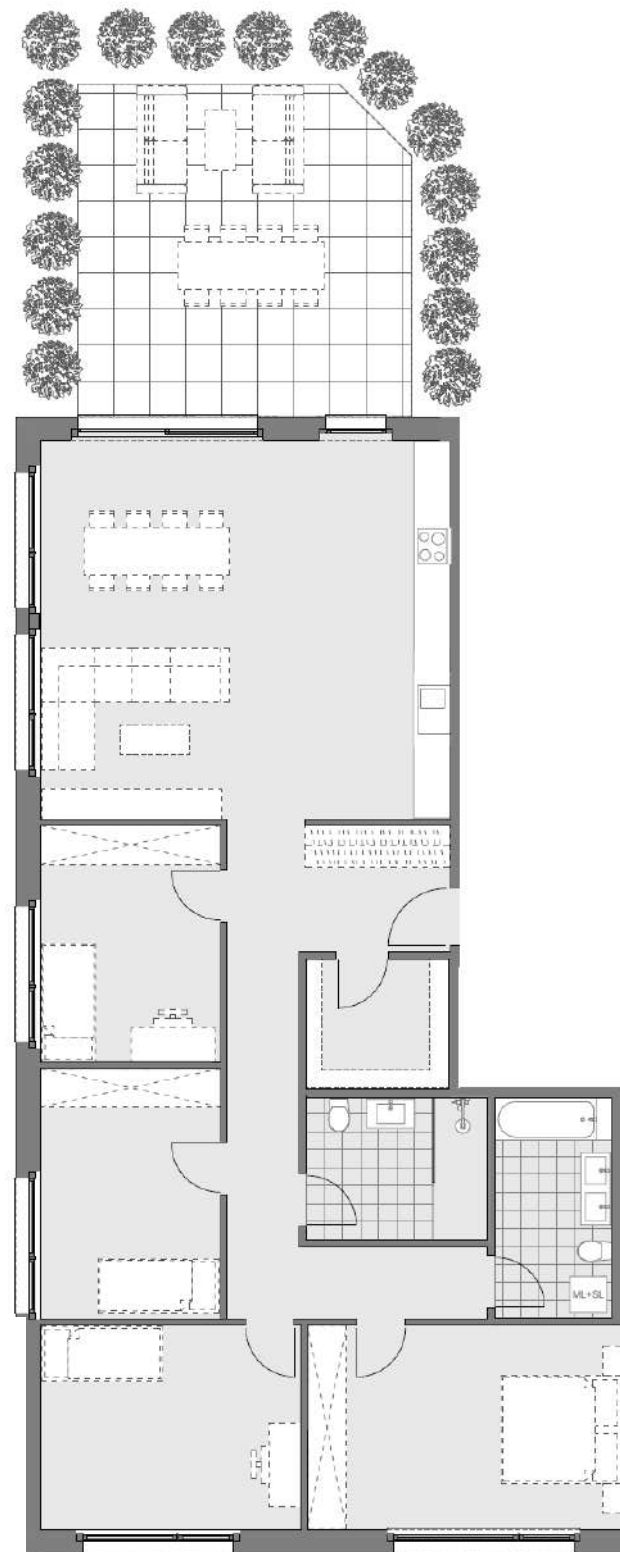
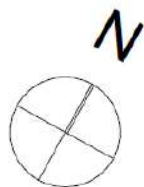
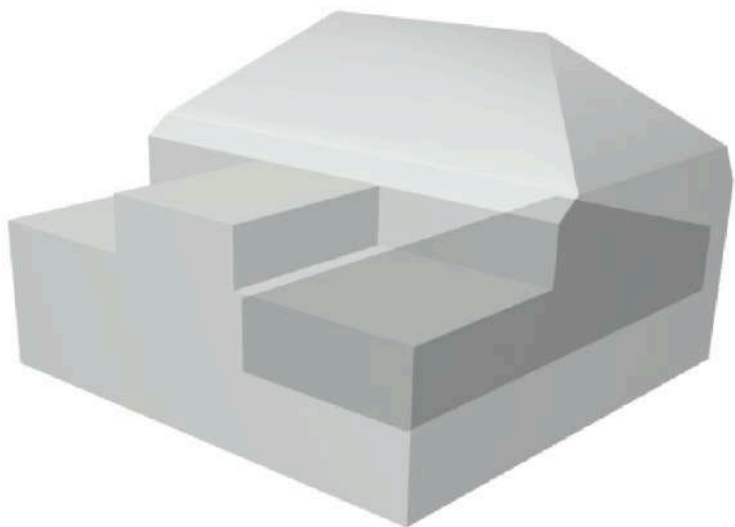
Lot 3 | 5.5 pièces | 138 m² | rdc supérieur

CHF 740'000.-



Informations

- Surface nette intérieure : 138m²
- Surface terrasse nord-ouest : 37m²
- Orientation : Nord | Ouest | Sud
- 4 chambres | séjour-cuisine | 2 salles de bain
- 1 cellier
- 1 cave
- 1 garage compris dans le prix
- 1 place non couverte compris dans le prix



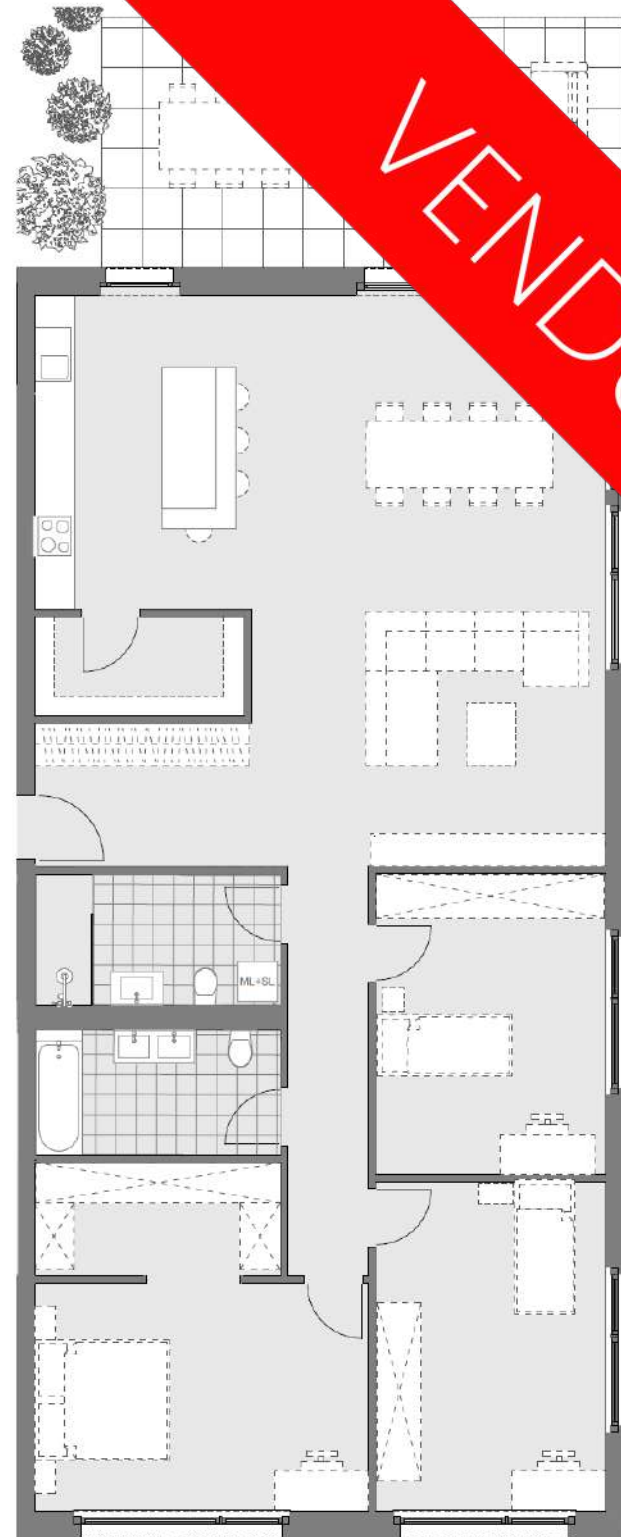
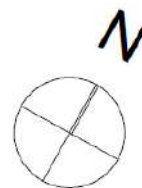
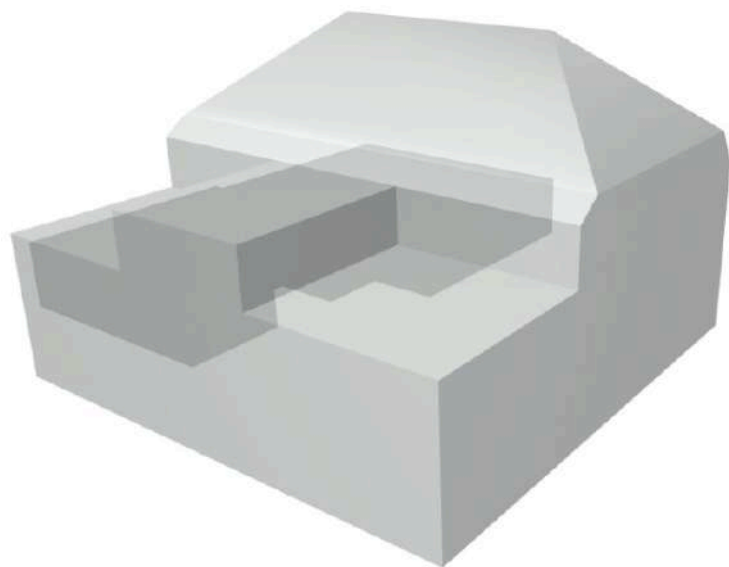
Lot 4 | 4.5 pièces | 148 m2 | rdc supérieur

VENDU



Informations

- Surface nette intérieure : 148m²
- Surface terrasse nord-est et nord-ouest : 39m²
- Surface terrain privatif nord-est et nord-ouest : 110m²
- Orientation : Nord | Est | Sud
- 3 chambres | séjour-cuisine | 2 salles de bain
- 1 cellier
- 1 cave
- 1 garage double compris dans le prix



VENDU

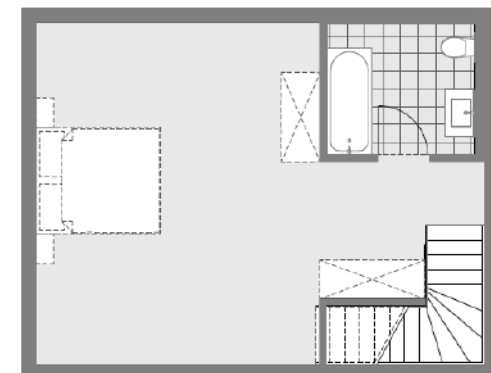
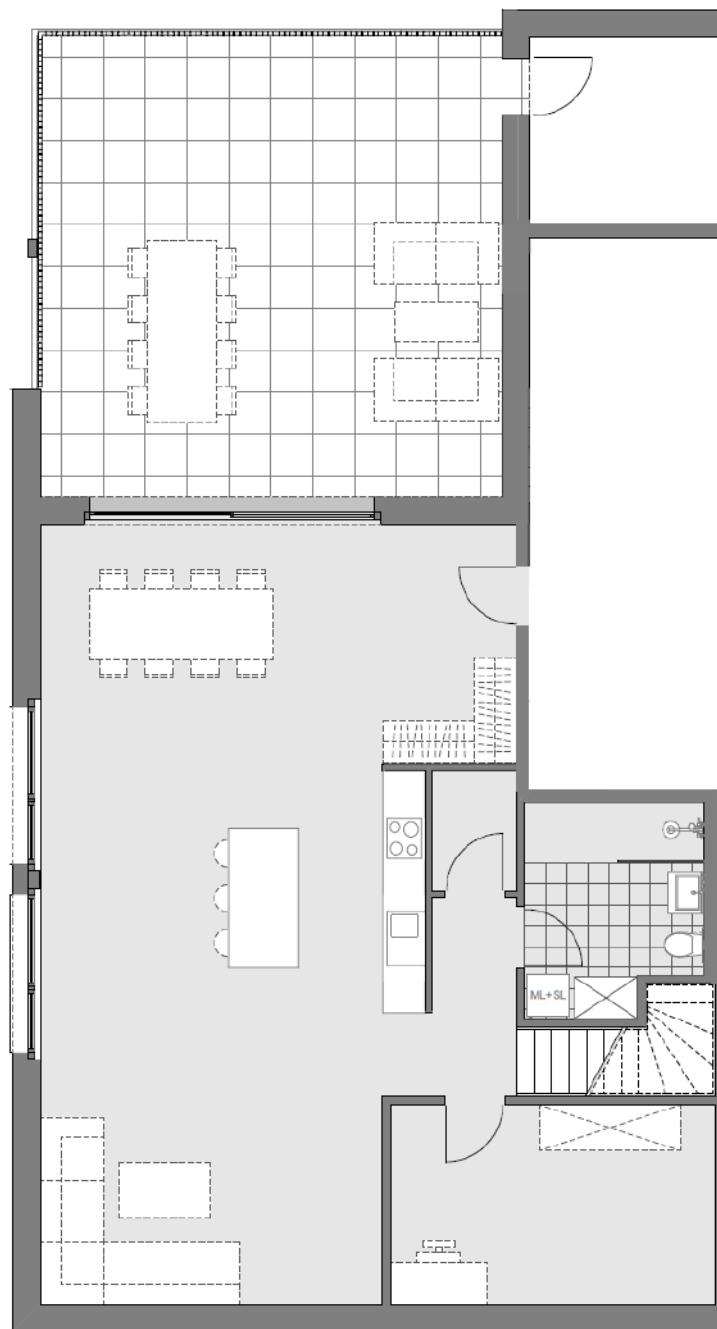
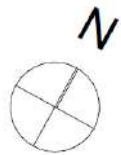
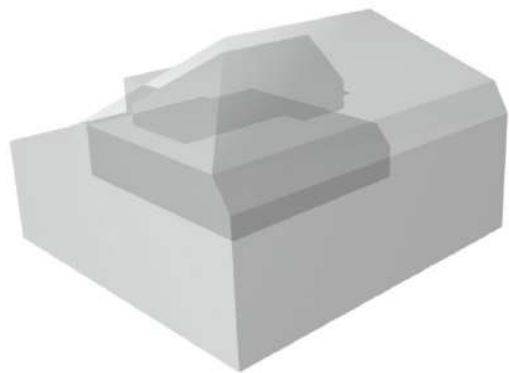
Lot 5 | 3.5 pièces | 122 m2 | duplex combles

VENDU



Informations

- Surface nette intérieure : 122m²
- Surface terrasse nord-ouest : 47m²
- Orientation : Nord | Ouest
- 2 chambres | séjour-cuisine | 2 salles de bain
- 1 cellier
- 1 cave



VENDU

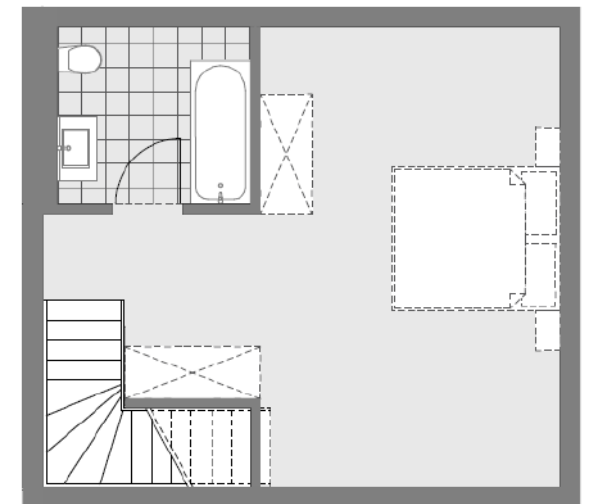
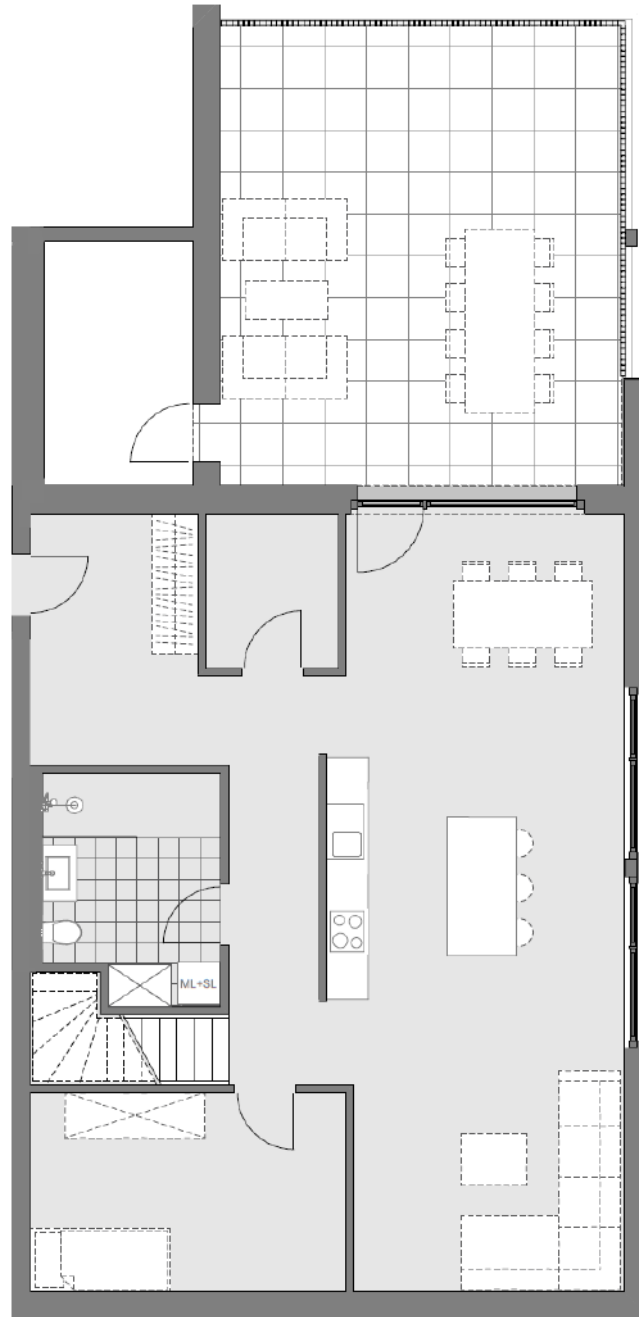
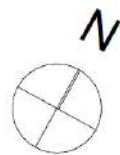
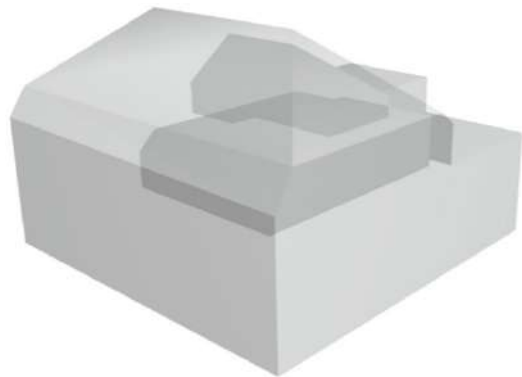
Lot 6 | 3.5 pièces | 111 m2 | duplex combles

VENDU



Informations

- Surface nette intérieure : 111m²
- Surface terrasse nord-est : 43m²
- Orientation : Nord | Est
- 2 chambres | séjour-cuisine | 2 salles de bain
- 1 cellier
- 1 cave



VENDU

Matériaux | Finitions

Afin de laisser la plus grande liberté dans le choix des matériaux et des finitions aux futurs acquéreurs, nous allouons un budget pour les cuisines, les salles de bain, le carrelage, le parquet, les meubles d'entrée et le dressing.

Toutefois, nous sommes à votre disposition si vous désirez une sélection faite par nos architectes. Découvrez-ci dessous les budgets prévus.

Cuisine | Carrelage

Cuisine et appareils électroménagers
CHF 20'000.- net TTC

Fourniture carrelage sol
CHF 60.-/m² brut HT



Salles de bain

Fourniture appareils
sanitaires et accessoires
selon liste

Fourniture carrelage mural
CHF 40.-/m² brut HT



Chambre

Fourniture parquet chambres
CHF 70.-/m² brut HT

1 Dressing | 1 Armoire d'entrée
Inclus



